

A kerékpárosokat érintő baleseti jegyzőkönyvek felülvizsgálata

Sztaniszláv Tamás
főtanácsos

KKK Hálózatfejlesztési- és Döntés-előkészítési Osztály



Miért?

Célunk: a rendszeresen előforduló balesetek körülményeit vizsgálva alakíthassuk ki a Műszaki Előírást a balesetmentes létesítmények kialakítása érdekében, valamint, hogy választ lehessen adni a kerékpáros szervezetek és a közúti szakma között jelenleg vitát kiváltó kérdésekre.

2009. évben WINBAL kerékpáros baleseti adatok elemzése alapján **nem kaptunk megfelelő válaszokat.**

(a rendszer az országos baleseti helyszíneket/eseteket tárolja egy térinformatikai rendszerben)



Miért nem?

Milyen kerékpáros létesítményen történt a baleset?

- közút orientált jegyzőkönyv
- az új Útügyi Műszaki Előírás az eddiginél több műszaki létesítmény kialakítását teszi lehetővé



Miért?

Hol közlekedhet biztonsággal a kerékpáros?

- önálló, a gépjárműforgalomtól elválasztott kerékpárúton?
 - „jobbhorog”
 - lassúbb „menő” kerékpáros haladás
- közúton, a gépjárművekkel azonos felületen?
 - elsodrás
 - forgalomlassítás, bosszantás
 - kimaradnak a kevésbé gyakorlottak



Felmerült a baleseti statisztikai adatok kiegészítésének szükségessége, amelyek között – bár régebben voltak – nem szerepelnek kerékpárosokat érintő baleseti adatai

Javaslat:

KTB (Kerékpáros Magyarország Program végrehajtásáért felelős **Kerékpáros Tárcaközi Bizottság**) kerékpáros közlekedésbiztonsági és népszerűsítési munkacsoport.

KTB 2009/35. sz. Határozata: „..... Szükségesnek tartja kidolgozni és az eljárásba bevonni a kerékpárosok számára megfogalmazott baleset típusokat.”

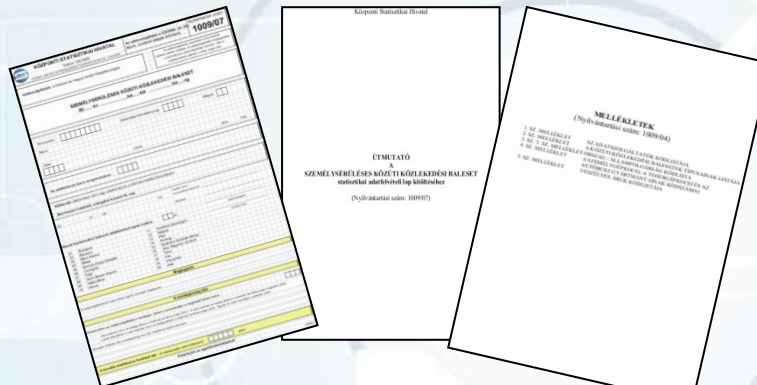
Gyakorlati megvalósítás, azaz a balesettípusok kidolgozása:

KKK - statisztikák kiegészítéséhez a kerékpáros balesetekre vonatkozó típusok piktogramokkal együtt történő kidolgozása, tekintettel a baleseti jelentési rendszer várható felülvizsgálatára



Módosítási javaslat alapidokumentuma:

a baleseti jegyzőkönyv alapján kitöltésre kerülő a KSH baleseti statisztikai adatlap és annak mellékletei szolgáltak



A feladat aktualitását adta:

A WINBAL rendszer aktuális évi módosítása, a KSH által 2010 bázisúval módosítani kívánt személysérüléses közúti közlekedési baleseti adatlap

Közreműködők:

KSH, ORFK, BRFK, BMI, PMRF, Főpolgármesteri Hivatal, MK NZrt.
Közlekedésbiztonsági szakemberei, Magyar Kerékpáros Klub;

Javaslatok

Alap javaslatok:

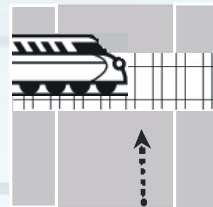
- Minden kerékpárost érintő baleset (akár okozó, akár résztvevő) a 8-as beleseti típusokba sorolandó, kivéve a kerékpáros-gyalogos balesetet (sérülékenység elve)
- Minél több ábra legyen, lehetőleg minden típusra előforduló, megkönnyítendő a besorolást és lehetőség szerint csökkentve az Egyéb kategóriába sorolást.
- Minden Baleset természete kódhoz tartozzon legalább egy baleset típus (számozás: 8-al kezdődik, utána a Baleset természete kód és azon belül a 0-9 sorszám.
- A Gyalogosokat érintő (1000-es) típuscsoportot ki kell egészíteni a járdán és közös gyalog-kerékpárúton történő kerékpáros-gyalogos konfliktusokkal.



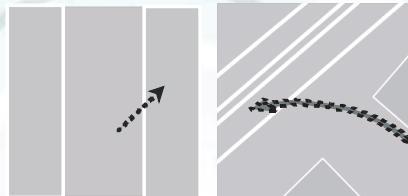
Főbb típusok

Kiegészítő javaslatok:

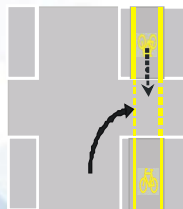
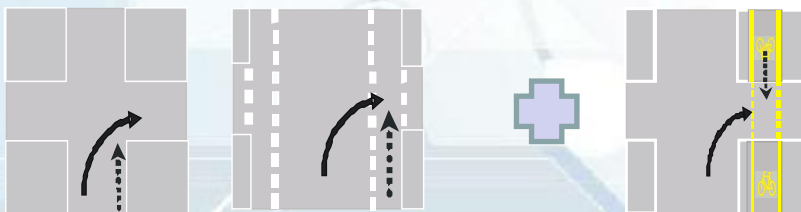
- kerékpáros és vasúti jármű ütközése



- kicsúszás, borulás, pl. sínpályán

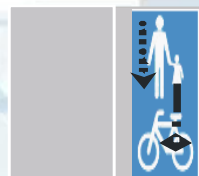


- baleset önálló kerékpárúton vagy közös gyalog- és kerékpárúton



- kerékpáros ütközése gyalogossal

vagy járdán



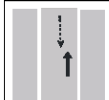
- stb.



Az eredmény (?)

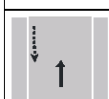
TÍPUSCOPORT: 8000 KERÉKPÁROSBALESETEK *Típusok száma: 13*

Kerékpáros elütése, elsodródás - a kerékpáros az úttesten halad a jármű menetirányával ellentétes irányban



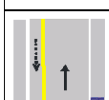
8111

Egyirányú utcában szembe haladó kerékpár elütése, elsodródás



8113

Egyirányú utcában szembe haladó kerékpár elütése, elsodródás kerékpárról



8115

Egyéb folyópályán történő baleset szembe fordalom esetén



8119

Szembe haladó kerékpár elütése



8131

Kerékpáros elütése, elsodródás jármű haladási irányában



8133

Kerékpáros elütése, elsodródás kerékpárról



8135

Kerékpárról kerékpár elütése



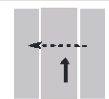
8141

Kerékpárosok ütközése kerékpárról



812

Kerékpáros elütése folyópályán



8131

Kereszteződésbe behajtó jármű ütközése kerékpárral, gyalogos, és kerékpárral az egyenesen haladó kerékpárral, a kerékpárosnak van elsőbbsége



8133

Kerékpárról vagy nyitott kerékpárról közúti kereszteződés, elsőbbséggel rendelkező kerékpáros elütése



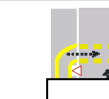
8135

Közúti pályán jármű és kerékpár ütközése



8141

Kerékpáros elütése az úttesten átvezetett kerékpárral



8131

Kerékpár ütközése



8133

Ütközés közforgalomban haladó járművel



8135

Kerékpár ütközése



8141

Álló járműnek ütközés



8111

Kerékpáros ütközése az álló gépkocsival



8113

Szálló tárgynak ütközése az úttesten



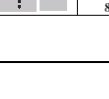
8115

Pályaelhagyás, kicserzés, kiborulás padkára



8119

Kerékpáros ütközése állattal



8711

TÍPUSCOPORT: 1000 GYALOGOSBALESETEK *Újtípusok száma: 3 plusz*

Kerékpáros és gyalogos ütközése, elsodródás közös gyalog-és kerékpárról ellenes irányban



1111

Kerékpáros és gyalogos ütközése, elsodródás közös irányban



1121

Kerékpáros és gyalogos ütközése, elsodródás kerékpárról



1131

Kerékpáros és gyalogos ütközése, elsodródás közös gyalog-és kerékpárról azonos irányban



1121

Kerékpáros és gyalogos ütközése, elsodródás közös irányban



1121

- a túlrészletezés nehezítheti az adatfelvevők munkáját
- a túl összetett rendszer növeli a pontatlanságot
- a kiválasztás bonyolultsága



Kompromisszum

Megállapodás:

2010. április 07-én az OSAP 1009 személysérüléses közúti közlekedési balesetek adatlap módosításával kapcsolatos egyeztetésen elfogadták a jelenlévők (BMI, Főpolgármesteri Hivatal, KSH, KM NZrt., ORFK, PMRF képviselői) hogy a módosított rendszerbe nem lehet beleilleszteni a kerékpáros baleseteket külön 800 kódszámmal. Amennyiben a kerékpáros balesetek típusát bővíteni szeretnék, a megfelelő sorszámú balesethez bele kellene illeszteni annak a kerékpáros balesetnek a piktogramját, amit az adott kategória nem tartalmaz. **Csak 2011 bázisával indulhat a módosítás.**



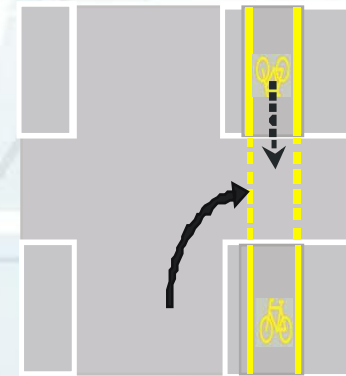
Kompromisszum

A KSH és az ORFK képviselőinek hozzájárulásával a kérdőív IV. Balesetben Résztvevő személyek adatai kiegészülnek egy kizárólag a kerékpárosokra vonatkozó ponttal:

Kerékpáros közlekedése

- | | |
|---|--------------------------------------|
| 1 | Úttesten |
| 2 | Kerékpárúton |
| 3 | Gyalog-kerékpárúton |
| 4 | Kerékpársávon, nyitott kerékpársávon |
| 5 | Ellenirányban kerékpár sáv nélkül |
| 6 | Járdán |
| 7 | Ismeretlen, vagy nem kerékpáros |

Bekerült a „jobb- és balhorog” ábrája

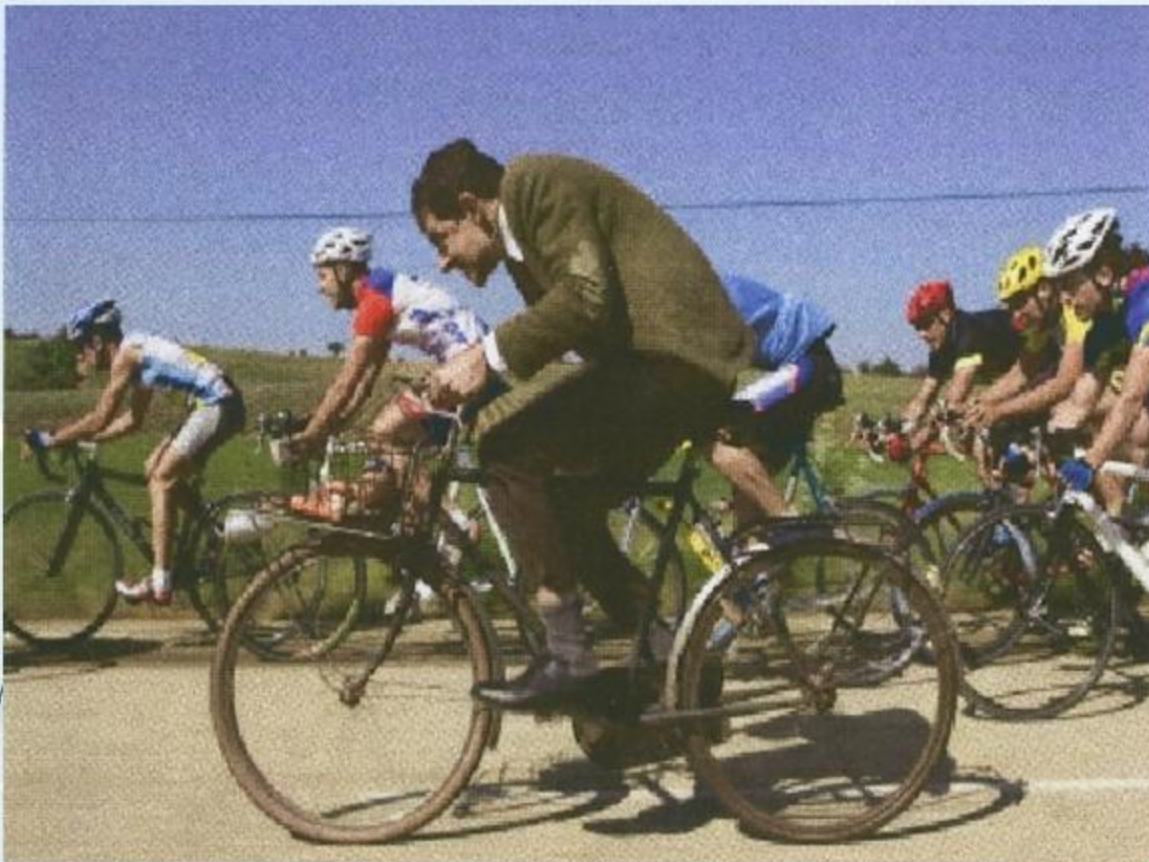


Kerékpáros rendőr

- A kerékpáros rendőrök előnyei és a járőrszolgálat alkalmazási területei
- Források rendelkezésre állásának ellenőrzése, előkészítése
- Kerékpáros járőrök toborzása és ösztönzése
- Eszközök kiválasztása
 - kerékpár
 - egyenruha
 - egyéb felszerelés



PEDÁLOZUNK !!!



**KÖSZÖNÖM
A
FIGYELMET!**

